



Sehr geehrte Leserinnen und Leser,

ich freue mich über das erfolgreiche Abschneiden unserer MIT-Mitglieder bei den Kandidatenwahlen der CDU Wuhletal für das Berliner Abgeordnetenhaus sowie die Bezirksverordnetenversammlung in Marzahn-Hellersdorf und gratuliere unseren sechs Kandidaten von ganzem Herzen.

Nun stehen die Zeichen auf Wahlkampf. Wir können mit dazu beitragen, dass unsere Inhalte und unsere Kandidaten den Wähler erreichen und so ein gutes Wahlergebnis 2011 gelingt. Packen wir es MITeinander an!
Alexander J. Herrmann

Unsere Wahlkandidaten

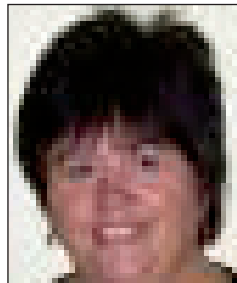
Am 21.01.2011 hat die CDU Wuhletal auf ihrem Kreisparteitag ihre Kandidaten für die Wahlen zum Abgeordnetenhaus von Berlin sowie für die Bezirksverordnetenversammlung von Marzahn-Hellersdorf gewählt.



Andreas Statzkowski leitete den KPT

Auf Platz 1 der **Bezirksliste** wurde einstimmig der CDU Kreisvorsitzende **Mario Czaja** gewählt. Auf den weiteren Plätzen folgten aus Biesdorf unser Stadtrat **Christian Gräff**, für den Wahlkreis Kaulsdorf-Nord **Kathrin Bernikas**, unser Kreisvorsitzender **Alexander J. Herrmann**, für den Wahlkreis Hellersdorf **Carsten Wilke**, als weiteres MIT-Mitglied und für den Wahlkreis Marzahn-Mitte **Dirk Altenburg**, für den Wahlkreis Marzahn-Nord **Dr. Sergej Henke** sowie **Ilka Maikowski** (Fotos in Reihenfolge v.l.n.r).

Unser Mitglied **Christian Gräff** führt die **Liste zur Bezirksverordnetenversammlung** an. Die **MIT Wuhletal**



konnte aufgrund der erfolgreichen Arbeit der letzten zwei Jahre auf den ersten 16 Plätzen insgesamt **6 Kandidaten** platzieren. Wir haben damit eine gute Chance als UnternehmerInnen die Kommunalpolitik in der BVV aktiv mitzugestalten.

Für einen erfolgreichen Wahlkampf gilt es nun auch für die MIT Wuhletal, bei den Wählern um Zustimmung zu dem bezirkspolitischen Programm der CDU Wuhletal und den gewählten Kandidaten zu werben.

Gesetz gegen neue Spielhallen vom Rot-Rot verhindert

Die SPD und Linke verhindern die Verabschiedung des von der CDU-Fraktion eingebrachten Gesetzesentwurfs zur Eindämmung der Spielhallenflut in unserer Stadt. Die Zahl der Spielgeräte hat sich von 5.000 Stück auf über 10.000 Stück mehr als verdoppelt und wird ohne gesetzliche Regelungen noch weiter zunehmen. Hier ist akutes Handeln zur Sicherung der Lebens- und Arbeitsqualität in den Kiezen unserer Stadt und insbesondere auch unseres



Die Frauenriege der CDU Wuhletal

(v.l.n.r.: Sabine Osavcuk, Kathrin Bernikas, Ilka Maikowski, Iris Schumann, Sylvia Losensky, Katharina Jeschke)

MIT

Mittelstands- und
Wirtschaftsvereinigung
der CDU/CSU
Kreisverband Wuhletal

Rundbrief

Februar 2011

Geschäftsstelle

Frankfurter Allee 45
10247 Berlin
Telefon 42 26 98 60
info@mit-wuhletal.de

Termine

Kreisverband

Freitag,
18.02.2011

Wahlkampf in Biesdorf, Mahlsdorf und Kaulsdorf | mit Mario Czaja
Beginn: 18:00 Uhr
Restaurant Rossini I
Köpenicker Straße 181
12683 Berlin, Nähe Balzerplatz

Montag,
21.02.2011

Unternehmensbesuch
Studio Berlin-Adlershof
mit Mario Czaja (Mda)

März 2011

Jahreshauptversammlung
mit Wahlen

Für unsere Planung bitten wir jeweils um Ihre Voranmeldung unter: info@mit-wuhletal.de!

Landesverband

Dienstag,
08.02.2011

MIT Charlottenburg-Wilmersdorf
Jahreshauptversammlung
mit Wahlen

MIT Lichtenberg
Jahreshauptversammlung
mit Wahlen

Donnerstag,
10.02.2011

MIT Steglitz-Zehlendorf
Jahreshauptversammlung
mit Wahlen
Beginn: 19.30 Uhr

Freitag,
11.02.2011

MIT Lichtenberg
DEMONSTRATION
TVO-Tangentialverbindung Ost
Beginn: 16.30 bis ca. 17.30 Uhr
Treskowallwee, vor der Karlshorster Brücke

Donnerstag,
17.02.2011

MIT Mitte
Mit KfW-Mittelstandskredit
erfolgreich aus der Krise
Beginn: 08.30 bis ca. 10.30 Uhr
Restaurant Capital Grill
Mohrenstraße 30
10117 Berlin

Donnerstag,
17.02.2011

MIT Reinickendorf | Stammtisch
ISS und die Wertigkeit von Zeugnissen
Beginn: 19:00 Uhr
Ratskeller Reinickendorf
Eichborndamm 215 | 13437 Berlin

Terminvorschau

Am **18.02.2011** stellt der Vorsitzende der CDU Wuhletal und Abgeordnete Mario Czaja seine Gedanken zum Wahlkampf 2011 in den Siedlungsgebieten Biesdorf, Mahlsdorf und Kaulsdorf vor. Nur 3 Tage später lädt Mario Czaja am **21.02.** die Mitglieder der MIT Wuhletal zu einer besonderen Unternehmensbesichtigung in das Studio Berlin nach Adlershof ein. Mit diesem exklusiven Event möchte sich Mario Czaja einerseits für die tatkräftige Unterstützung der MIT Wuhletal und ihrer Mitglieder im Jahr 2010 ganz herzlich bedanken und andererseits mit uns über die politischen sowie wirtschaftspolitischen Ziele für die Wahlen 2011 sprechen. Nach einer Besichtigung der Studios mit Blick in das Studio von „Anne Will“ besteht hierfür im Rahmen eines Come Together's am bereit stehenden Buffet ausreichend Gelegenheit. Die Einladung zu dieser Veranstaltung versenden wir gesondert.

Zurück zum Kommunismus

Zwanzig Jahre nach dem Ende der DDR ruft die Linkspartei nun wieder offen den Kommunismus als ihr politisches Ziel aus. Die Parteichefin Gesine Lötzsch schreibt in einem Beitrag für die „Junge Welt“: „Die Wege zum Kommunismus können wir nur finden, wenn wir uns auf den Weg machen und sie ausprobieren, ob in der Opposition oder in der Regierung“.

Auch wenn nun viele Linke medial zurückrudern, beweist doch diese Aussage eindrucksvoll, welchen Stellenwert unsere demokratischen Grundwerte bei der Linken haben. Als Unternehmer kann einem bei diesen kommunistischen Visionen nur Angst und Bange werden



Quelle: www.piqs.de | Geli | Winterling

Bezirks zwingend erforderlich. Aber die rote Regierung tut lieber mal wieder nichts, als dass sie einem passenden und fertigen Gesetzesentwurf der CDU zustimmt. Das ist nicht das Handeln, was der Bürger von einer Berliner Regierung für seine Stadt erwartet.

www.mit-wuhletal.de

Unsere Internetseite www.mit-wuhletal.de wurde seit ihrem Start vor knapp zwei Jahren bisher insgesamt 46.831 mal (Uniq Views) aufgerufen. Ein besonderes Interesse der Besucher galt dabei natürlich den Neuigkeiten und Terminen.

Gut besucht waren aber auch die vorhandenen Mitgliederpräsentationen. Leider haben erst ca. 15% unserer Mitglieder von diesem kostenlosen Angebot, für Ihr Unternehmen zu werben, Gebrauch gemacht. Schicken Sie einfach Ihre Daten an unsere Kreisgeschäftsstelle und unsere Iris Schumann verlinkt auch Ihre Firma ganz schnell auf der MIT-Internetseite. Darüber hinaus besteht auch die Möglichkeit, mit einem kurzen Text oder einer Anzeige im monatlichen Rundbrief kostenlos auf sich aufmerksam zu machen. Nutzen Sie diese Werbemöglichkeiten für Ihren unternehmerischen Erfolg!

Impressum

Redaktion: Alexander J. Herrmann

Layout: Sabine Osavcuk

Erscheint monatlich kostenlos.

Telefon 42 26 98 60

Neues Mitglied

Ein herzliches Willkommen an:

Martina Wehle

Fa. MaWe Berufskleidung

Geburtstage

04.02.

Daniela Ernst

06.02.

Jörg Held

07.02.

Bernd Marti

08.02.

Axel Bouvain

10.02.

Stephan Kaufmann

17.02.

Dipl.-Ing. Hans-Dieter Laubinger

19.02.

Prof. Dr. Arne Ernst

22.02.

Torsten Wollenhaupt

23.02.

Michael Schulz

Wir wünschen alles Gute, viel Gesundheit und Schaffenskraft für das neue Lebensjahr!